

PREFABRICADOS



Prefabricados
Tanque de Condensado

APLICACIÓN

Tanque de retorno de condensado para suministro de agua a la caldera.

DESCRIPCIÓN

Tanque en lamina HR 316 o calibre 10, se suministra con sus respectivos soportes, no incluye bombas ni accesorios.



Prefabricados
Haz tubular

APLICACIÓN

Brida de ensamble con tubos en cobre y deflectores en aluminio.

DESCRIPCIÓN

Repuesto para precalentador a vapor.



Portamirillas

APLICACIÓN

Disponibles delanteras y posterior para mirillas Schott de 35" y 39".

DESCRIPCIÓN

Porta mirilla para vidrios Schott.



QUEMADORES

Quemadores de Gas Natural y/o Glp J15A- 10

APLICACIÓN

Calderas Piro tubulares, calderines, recipientes cilíndricos.

DESCRIPCIÓN

Quemador de Gas Natural y/o Glp modelo J15A10 sistema On - Off de máximo MBH 700 nominal Burner H.P motor de 3450 RPM de 1/4 de diametro del Tarin 1", resión requerida en W.C 5.0.





QUEMADORES



Quemadores de Gas Natural y/o Glp
J30A - 10

APLICACIÓN

Calderas Piro tubulares, calderines, recipientes cilíndricos.

DESCRIPCIÓN

Quemador de Gas Natural y/o Glp modelo J30A10 sistema On - Off de máximo MBH 1075 nominal Burner H.P motor de 3450 RPM de 1/3 de diametro del Tarin 1", resión requerida en W.C 5.0.



Quemadores de Gas Natural y/o Glp
J30A - 12

APLICACIÓN

Calderas Piro tubulares, calderines, recipientes cilíndricos.

DESCRIPCIÓN

Quemador de Gas Natural y/o Glp modelo J30A12 sistema On - Off de máximo MBH 1260 nominal Burner H.P motor de 3450 RPM de 1/3" de diametro del Tarin 1 1/4", resión requerida en W.C 5.5.



Quemadores de Gas Natural y/o
Glp. J50A- 15

APLICACIÓN

Calderas Piro tubulares, calderines, recipientes cilíndricos.

DESCRIPCIÓN

Quemador de Gas Natural y/o Glp modelo J50A15 sistema On - Off de máximo MBH 2200 nominal Burner H.P motor de 3450 RPM de 1/3" de diametro del Tarin 1 1/2", resión requerida en W.C 5.5.



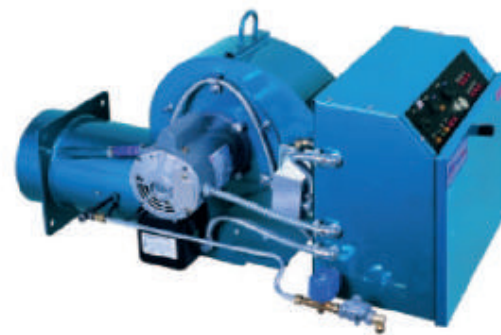
Quemadores de Gas Natural y/o
Glp. C1 - G- 10

APLICACIÓN

Calderas Piro tubulares, calderines, recipientes cilíndricos.

DESCRIPCIÓN

Quemador de Gas Natural y/o Glp modelo C1 - G- 10 sistema Dual modulado de máximo MBH 980 nominal Burner H.P motor de 3450 RPM de 1/3 diámetro del tarin 1" Resión requerida en W.C 5.6.



Quemadores de Gas Natural y/o
Glp. C1 - G- 12

APLICACIÓN

Calderas Piro tubulares, calderines, recipientes cilíndricos.

DESCRIPCIÓN

Quemador de Gas Natural y/o Glp modelo C1 - G- 12 sistema Dual modulado de máximo MBH 1360 nominal Burner H.P motor de 3450 RPM de 1/3 diámetro del tarin 1 1/4" Resión requerida en W.C 5.3.



Quemadores de Gas Natural y/o
Glp. C2 - G- 15

APLICACIÓN

Calderas Piro tubulares, calderines, recipientes cilíndricos.

DESCRIPCIÓN

Quemador de Gas Natural y/o Glp modelo C2G15 sistema Dual modulado de máximo MBH 2200 nominal Burner H.P motor de 3450 RPM de 1/2 diámetro del tarin 1 1/2 " Resión requerida en W.C 5.2.



QUEMADORES



Quemadores de Gas Natural y/o
Glp. C2 - G- 20A

APLICACIÓN

Calderas Pirotubulares, calderines,
recipientes cilíndricos.

DESCRIPCIÓN

Quemador de Gas Natural y/o Glp modelo
C2G20A sistema Dual modulado de máximo
MBH 2500 nominal Burner H.P motor de
3450 RPM de 3/4 diámetro del tarin 2"
Resión requerida en W.C 4.8



Quemadores de Gas Natural y/o
Glp. C2 - G- 20B

APLICACIÓN

Calderas Pirotubulares, calderines,
recipientes cilíndricos.

DESCRIPCIÓN

Quemador de Gas Natural y/o Glp modelo
C2G20B sistema Dual modulado de máximo
MBH 3080 nominal Burner H.P motor de
3450 RPM de 1 diámetro del tarin 2"
Resión requerida en W.C 3.4.



Quemadores de Gas Natural y/o
Glp. C3 - G- 20

APLICACIÓN

Calderas Pirotubulares, calderines,
recipientes cilíndricos.

DESCRIPCIÓN

Quemador de Gas Natural y/o Glp modelo
C3G20 sistema Dual modulado de máximo
MBH 3650 nominal Burner H.P motor de
3450 RPM de 1 1/2 " diámetro del tarin 2"
Resión requerida en W.C 5.9.



Quemadores de Gas Natural y/o
Glp. C3 - G- 25

APLICACIÓN

Calderas Pirotubulares, calderines,
recipientes cilíndricos.

DESCRIPCIÓN

Quemador de Gas Natural y/o Glp modelo
C3G25 sistema Dual modulado de máximo
MBH 4718 nominal Burner H.P motor de
3450 RPM de 1 1/2 " diámetro del tarin 2
1/2 "Resión requerida en W.C 7.0.



Quemadores de Gas Natural y/o
Glp. C3 - G- 25B

APLICACIÓN

Calderas Pirotubulares, calderines,
recipientes cilíndricos.

DESCRIPCIÓN

Quemador de Gas Natural y/o Glp modelo
C3G25B sistema Dual modulado de máximo
MBH 5250 nominal Burner H.P motor de
3450 RPM de 3 de diámetro del tarin 2 1/2 "
Resión requerida en W.C 7.2.



Quemadores de Gas Natural y/o
Glp. C4 - G- 25

APLICACIÓN

Calderas Pirotubulares, calderines,
recipientes cilíndricos.

DESCRIPCIÓN

Quemador de Gas Natural y/o Glp modelo
C4G25 sistema Dual modulado de máximo
MBH 6,300 nominal Burner H.P motor de
3450 RPM de 3 diámetro del tarin 2 1/2 "
Resión requerida en W.C 8.0.



QUEMADORES



Quemadores de Gas Natural y/o Glp. C4 - G- 30

APLICACIÓN

Calderas Piro tubulares, calderines, recipientes cilíndricos.

DESCRIPCIÓN

Quemador de Gas Natural y/o Glp modelo C4G30 sistema Dual modulado de máximo MBH 7,840 nominal Burner H.P motor de 3450 RPM de 5 diámetro del tarin 3 " Resión requerida en W.C 12.1.



Quemadores de Gas Natural y/o Glp. C5 - G- 30B

APLICACIÓN

Calderas Piro tubulares, calderines, recipientes cilíndricos.

DESCRIPCIÓN

Quemador de Gas Natural y/o Glp modelo C5G30B sistema Dual modulado de máximo MBH 10,500 nominal Burner H.P motor de 3450 RPM de 7 1/2 diámetro del tarin 3"Resión requerida en W.C 19.9.



Quemadores de Gas Natural y/o Glp, Acpm C6 - G- 30

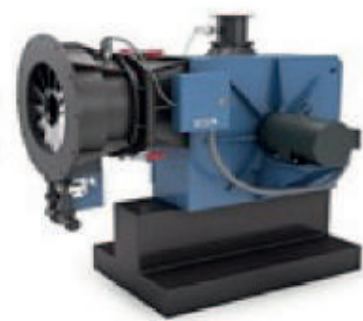
APLICACIÓN

Calderas Piro tubulares, calderines, recipientes cilíndricos.

DESCRIPCIÓN

Quemador de Gas Natural y/o Glp modelo C6G30 sistema Dual modulado de máximo MBH 14,215 nominal Burner H.P motor de 3450 RPM de 10 diámetro del tarin 3" Resión requerida en W.C 26.5.

INDUSTRIAL COMBUSTION



Quemadores de Gas Natural Fuel Oil S1G

APLICACIÓN

Calderas Piro tubulares.

DESCRIPCIÓN

Quemador de Gas con capacidades de (Btu /Hr, 000) 462,200 a 63,000.



Quemadores de Gas Natural Fuel Oil S1L

APLICACIÓN

Calderas Piro tubulares.

DESCRIPCIÓN

Quemador de Oil No. 2 con capacidades de (Btu /Hr, 000) 462,200 a 63,000.



Quemadores de Gas Natural Fuel Oil S1LG

APLICACIÓN

Calderas Piro tubulares.

DESCRIPCIÓN

Quemador de Gas y Oil con capacidades de (Btu /Hr, 000) 462,200 a 63,000.